

**Verantwortlich ökologisch**

**Gewichtsoptimiert**

**Wirtschaftlichkeit**

**Optimierung**

**Innovation**



**Qualität**

**Zuverlässigkeit**

**Stabilität**

**Stärke**

**MADE IN FRANCE**

KATALOGE Benalu - Bennes Marrel Copyright ©2019

1.....	UNTERNEHMENSVORSTELLUNG
6.....	STRASSENBAU
14.....	LANDWIRTSCHAFT
22.....	ENTSORGUNG
28.....	PULVER SILO
32.....	KOMBIVERKEHR
36.....	SPEZIALANWENDUNGEN
40.....	VERTRIEBSNETZ INTERNATIONAL
42.....	VERTRIEBSNETZ FRANKREICH
44.....	BENALU ONLINE



Die Firma BENALU heißt Sie herzlich willkommen. Mit unserer langjährigen Erfahrung im Schüttgüterbereich und als Marktführer begleiten wir Sie in Ihrem Tagesgeschäft.

Unsere Qualität in der Entwicklung, die Anpassung an die Anforderungen unserer Kunden sowie die Optimierung unserer Produkte zur Erhöhung Ihrer Effizienz motiviert uns täglich, um Ihnen eine präzise Antwort auf Ihre Bedürfnisse im Hinblick auf Kostenreduzierung und Umweltaforderungen zu bieten. Unsere Produkte werden zu 100% in Frankreich entwickelt und produziert.

Wir freuen uns Ihnen unsere nach Ihren Bedürfnissen entwickelten Produkte zu präsentieren und laden Sie herzlich ein uns auf unserer Homepage [www.benalu.com](http://www.benalu.com) zu besuchen sowie auf Facebook «benaluoiciel» die neuesten Entwicklungen zu verfolgen.



**BENALU SAS**

Rue Fresnel - BP 10002 - 62801 LIEVIN Cedex - France

Mail : [contact@benalu.com](mailto:contact@benalu.com)

Tel : +33 (0)3 21 79 43 00

**BENNES MARREL**

Rond-Point Auguste Colonna 42161 - ANDREZIEUX-BOUTHEON Cedex BP

60064 - France

Mail : [contact@bennesmarrel.com](mailto:contact@bennesmarrel.com)

Tel : +33 (0)4 77 55 99 30







**ENTDECKEN SIE**  
**WWW.APIX-PARTS.COM**

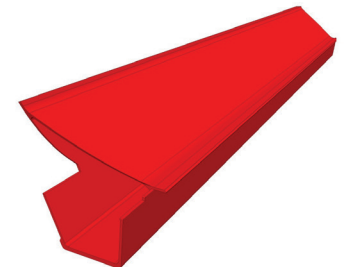
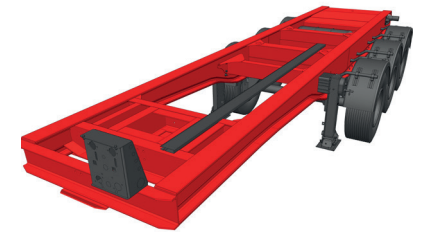
## Finden Sie Ihren offiziellen BENALU Shop online !

- Mehr als 10 000 Teilenummern verfügbar
- 100%online Homepage
- Direkte Angebotsannahme
- Suche mit Seriennummer verfügbar
- Artikel und Warenkorb detailliert
- Auflieger mit Explosionszeichnungen

- Planensystem
- Karosserie
- Pneumatik

- Hydraulik
- Bremsen
- Elektrik
- Federung
- Achsen

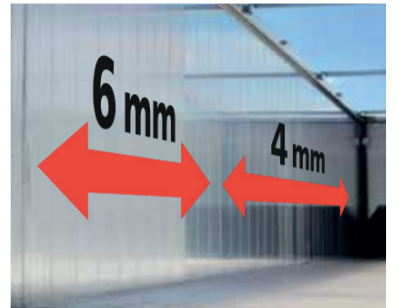
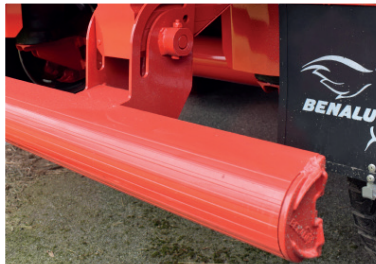
- Werkstoffe
- Zubehör



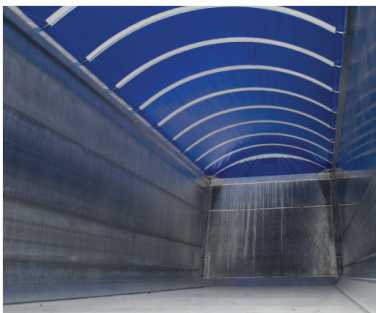




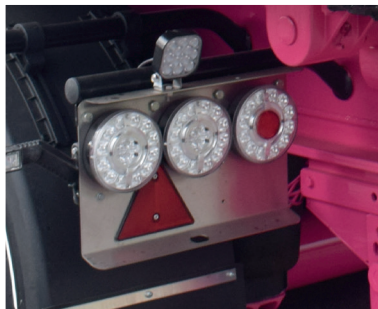
**Massgeschneiderte Dienstleistungen**



**Das breiteste Produktportfolio am Markt !**



**Über 200 mögliche Optionen**



# Strassenbau

# Landwirtschaft

# Entsorgung

**SIDERALE**



**POWERTRACK**



**PULLTRACK**



**RIGID RUNNER**



**GUILLAUME**



**BULKLINER S**



**BULKLINER**



**OPTILINER**



**AGRILINER**



**JUMBOLINER**



**JUMBORUNNER**



**JUMBOTRACK**



**BULKLINER ULTRACUBE**



**BULKTRACK**





# Spezialanwendungen

# Pulversilo

# Kombiverkehr

**TIMBERLINER**



**POWDERLINER II**



**BULKBOX**



**TRAILINER**



**MULTILINER**







STRASSENBAU

STRASSENBAU



**BENALU** 





# STRASSENBAU

**SIDERALE** INNOVATION BENALU



**POWERTRACK**



**PULLTRACK** INNOVATION BENNES MARREL



**RIGIDRUNNER**







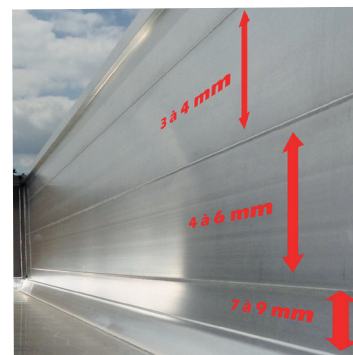
STRASSENBAU

8

SIDERALE







## Eine einzigartige Technologie !

### Kippmulde Aluminium von 25 bis 35 M<sup>3</sup>

- **Doppelhautprofile** : Bewährte Ästhetik des Fahrzeugs Innere Schläge werden von außen unsichtbar
- **Dickegradient** : Verbesserte Lebensdauer. Das Material wird um die Verschleisspunkte verstärkt
- **Aluminium Fahrgestell** : Robust und für unwegsames Gelände geeignet.
- **Unterfahrerschutz**: Extrem kompakt, vielseitig und besonders geeignet für den Einsatz am Straßenfertiger

Optionen für eine optimale Nutzung !

- Isolierung
- Kabelgeführte Plane in Längsrichtung oder seitlich bedienbare Rollplane (manuelle bzw. elektrische Steuerung)
- Unbeschränkte Farben und Anpassungen
- Hintere Türen je nach Anforderung
- Unterschiedliche Blechdicken
- ...

Sie finden weitere Optionen unter [www.benalu.com](http://www.benalu.com)

Typ : Kippmulde

Fahrgestell : Aluminium

Mulde : Aluminium

Einsatz : Sand, Asphalt, Erde, Schlamm, Kies...

Nutzlänge : ab 7,50m bis 9,20m

Nutzhöhe : ab 1,40m bis 1,56m

Leergewicht : ab 4750kg



**INNOVATION  
BENALU**





## CARGOTRACK leichte Ausführung ! Stahlmulde von 26 bis 29 M<sup>3</sup>

- **Gefaltete Mulde HB500:** Extraverstärkte, gebogene Seitenwände für Felsgestein Transport geeignet.
- **Dicken Varianten:** 8 bis 10 mm an den Seitenwänden und von 8 bis 12 mm am Boden
- **Flaches Stahl Fahrgestell:** Hohe Elastizitätsgrenze : Robustheit für jeden Einsatz geeignet

Optionen für eine optimale Nutzung !

- Kabelplane in Längsrichtung
- Unbeschränkte Farben und Anpassungen
- Hintere Türen je nach Anforderung
- Unterschiedliche Blechdicken
- Gefaltete Mulde HB500
- Flaches Stahl Fahrgestell
- ...

Sie finden weitere Optionen unter [www.benalu.com](http://www.benalu.com)

Typ : Kippmulde

Fahrgestell : Stahl

Mulde : Stahl

Einsatz : Felsgestein, Abbruch, Sand,  
Erdarbeiten, ...

Nutzlänge : 7,75m

Nutzhöhe : ab 1,40m bis 1,55m

Leergewicht : ab 7400kg







Typ : Kippmulde

Fahrgestell : Stahl

Mulde : Stahl

Einsatz : Sand, Asphalt, Erde, Schlamm,  
Kies...

Nutzlänge : 7,50m

Nutzhöhe : ab 1,3m bis 1,55m

Leergewicht : ab 7800kg



Fahrzeug geeignet für den Zugang an schwierigste Stellen !  
Stahlmulde mit horizontaler Entladung von 19 bis 23 M<sup>3</sup>

**INNOVATION  
BENNES MARREL**



- **CITEF patentiertes Schott** : Zylinder mit horizontaler Anwendung
- **Patentierter halbsphärischer Mulde** : Die Seitenwände und der Boden ergeben eine optimierte Entladung
- **Flaches Stahl Fahrgestell** : Robust & für unwegsames Gelände geeignet
- **Hydraulische Tür** mit Entriegelungs- und Verriegelungsventilen
- **Doppeltwirkender Zylinder** mit Anti-Knick Stütze

Optionen für eine optimale Nutzung !

- Isolierung
- Hydraulisch gesteuertes Planensystem
- Unbeschränkte Farben und Anpassungen
- Fernbedienung des kompletten Mechanismus (Tür, Unterfahrschutz, Zylinder)
- ...



## Eine einzigartige Technologie ! Kippaufbauten auf Motorwagen

- **Doppelhautprofile** : Bewährte Ästhetik des Fahrzeugs: Innere Schläge werden von außen unsichtbar
- **Dickegradient** : Verbesserte Lebensdauer : Das Material wird um die Verschleisspunkte verstärkt
- **Alluminium Hilfsrahmen** : am Chassis des Motorwagens befestigt

Optionen für eine optimale Nutzung !

- Isolierung
- Kabelgeführte Plane in Längsrichtung oder seitlich bedienbare Rollplane (manuelle bzw. elektrische Steuerung)
- Unbeschränkte Farben und Anpassungen
- Hintere Türen je nach Anforderung
- Unterschiedliche Blechdicken

Sie finden weitere Optionen unter [www.benalu.com](http://www.benalu.com)

Typ : Kippaufbauten auf Motorwagen

Hilfsrahmen : Aluminium

Mulde : Aluminium

Einsatz : Sand, Asphalt, Erde, Schlamm, Kies...

Nutzlänge : abhängig von der Größe des Motorwagens

Nutzhöhe : abhängig von der Größe des Motorwagens





## EINE GROSSES ANGEBOT AN STAHLKIPPAUFBAUTEN AUF MOTORWAGEN ! INNOVATION, STABILITÄT UND SICHERHEIT SIND UNSERE SCHLÜSSELWORTE

- Lösungen für Ihre täglichen Anwendungen !
- Eine detailliert ausgearbeitete Konzeption als Antwort auf Ihre Bedürfnisse.
- Besonderes Augenmerk wurde auf den täglichen Gebrauch gelegt.
- Für ein einzigartiges Design besteht die Möglichkeit der Farb- und sonstigen persönlichen Anpassung.



Finden Sie unser gesamtes Angebot für  
Stahlkipperaufbauten auf Motorwagen  
auf unserer Homepage  
[www.bennesmarrel.com](http://www.bennesmarrel.com) unter der Rubrik  
Strassenbau !

\* Kontaktdaten finden Sie unetr der Rubrik Vertriebs-  
netz Frankreich

[www.benalu.com](http://www.benalu.com)



KIPPAUFBAUTEN

13

Produktgruppe Stahlkipperaufbauten  
auf Motorwagen

**BENALU**





LANDWIRTSCHAFT

# LANDWIRTSCHAFT







# LANDWIRTSCHAFT

**BULKLINER S** INNOVATION  
BENALU



**BULKLINER**



**OPTILINER**



**AGRILINER**



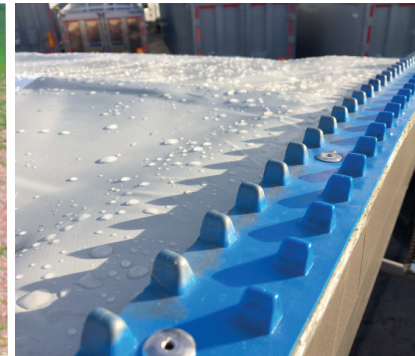
**JUMBOLINER** INNOVATION  
BENALU



**JUMBORUNNER**







Version bâchage EASYTARP breveté

## Eine einzigartige Technologie! Kippmulde Aluminium von 44 bis 64 M<sup>3</sup>

- **Doppelhautprofile** : Bewährte Ästhetik des Fahrzeugs:  
Innere Schläge werden von außen unsichtbar
- **Dickegradient** : Verbesserte Lebensdauer. Das Material wird um die Verschleisspunkte verstärkt
- **Gekröpftes Aluminium Fahrgestell** :  
Volumenoptimierung und verbesserte Stabilität
- **Integraler Durchgang** : Durchgangsbreite 2410mm für alle Türkonfigurationen

Optionen für eine optimale Nutzung !

- EASYTIP™ Bodenfolie für klebrige Produkte nur bei senkrechter Stirnwand
- EASYTARP™ bzw. Rollplanensystem
- Unbeschränkte Farben und Anpassungen
- Hintere Türen je nach Anforderung
- Unterschiedliche Blechdicken
- ...

Sie finden weitere Optionen unter [www.benalu.com](http://www.benalu.com)

Typ: Kippmulde

Fahrgestell: Aluminium

Mulde: Aluminium

Einsatz: Landwirtschaftliche Produkte,  
Düngemittel...

Nutzlänge: ab 9,70m bis 11,50m

Nutzhöhe: ab 1,90m bis 2,30m

Leergewicht : ab 5500kg



INNOVATION  
BENALU







Typ : Kippmulde

Fahrgestell : Aluminium

Mulde : Aluminium

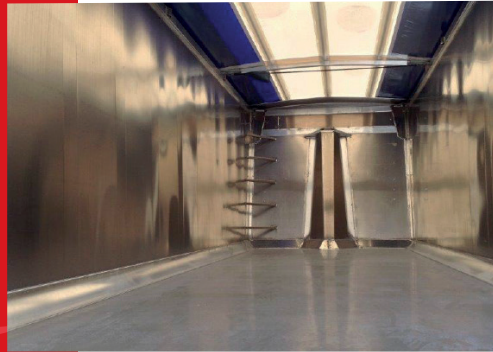
Einsatz : Landwirtschaftliche Produkte,  
Düngemittel, kleiner und mittelgroßer

Schrott...

Nutzlänge : ab 9,70m bis 11,50m

Nuthöhe : ab 1,85m bis 2,20m

Leergewicht : ab 5300kg



## BULKLINER Spantenausführung ! Kippmulde Aluminium von 43 bis 61 M<sup>3</sup>

- **Spantenmulde** : Minimierung der Verformung
- **Gekröpftes Aluminium Fahrgestell** : Volumenoptimierung und verbesserte Stabilität
- Das Fahrzeug bietet **das leichteste Gewicht** auf dem Markt für diesen Fahrzeugtyp!
- **Integraler Durchgang** : Durchgangsbreite 2410mm für alle Türkonfigurationen

Optionen für eine optimale Nutzung !

- EASYTIP™ Bodenfolie für klebrige Produkte nur bei senkrechter Stirnwand
- EASYTARP™ bzw. Rollplanensystem
- Hintere Türen je nach Anforderung
- Unterschiedliche Blechdicken
- ...





## Vielseitiges landwirtschaftliches Fahrzeug ! Kippmulde Aluminium von 43 bis 89 M<sup>3</sup>

- **Vielseitiges Fahrzeug** : Innere Winkel angepasst für Paletten (bis 33 Stück)
- **Optimierter Durchgang** : 2470mm für Palettentransport
- **Seitenwände** in verschiedenen Dicken Ihren Anforderungen entsprechend
- **Gekröpftes Aluminium Fahrgestell** : Volumenoptimierung und verbesserte Stabilität

Optionen für eine optimale Nutzung !

- EASYTIP™ Bodenfolie für klebrige Produkte nur bei senkrechter Stirnwand
- EASYTARP™ bzw. Rollplanensystem
- Unbeschränkte Farben und Anpassungen
- Hintere Türen je nach Anforderung
- Unterschiedliche Blechdicken
- ...

Sie finden weitere Optionen unter [www.benalu.com](http://www.benalu.com)

Typ : Kippmulde

Fahrgestell : Aluminium

Mulde : Aluminium

Einsatz : Landwirtschaftliche Produkte,  
Palettierte Waren, Düngemittel, big bags,  
Bandstahl ...

Nutzlänge : ab 9,50m bis 13,30m

Nutzhöhe : ab 1,85m bis 2,70m

Leergewicht : from 5700 kg







Typ : Kippmulde

Fahrgestell : Aluminium

Mulde : Aluminium

Einsatz : landwirtschaftliche Produkte,

Düngemittel, Sand , Erde, ...

Nutzlänge : ab 8,80m bis 9,50m

Nutzhöhe : ab 1,70m bis 2,20m

Leergewicht : ab 5200kg



## Vielfältigkeit, Nutzlast und Robustheit !

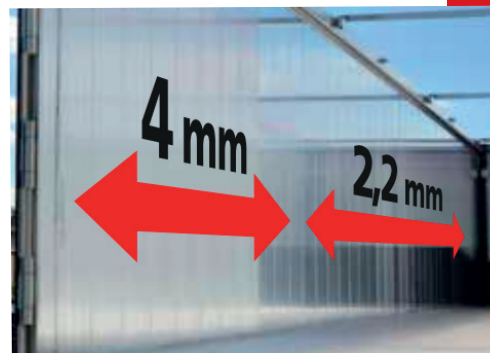
Kippmulde Aluminium von 36 bis 50 M<sup>3</sup>

- **Vielseitig nutzbares Fahrzeug** für Landwirtschaft und Strassenbau
- **Aluminium Fahrgestell** : Robust und für unwegsames Gelände geeignet
- **Integraler Durchgang** : Durchgangsbreite 2410mm für alle Türkonfigurationen (ausser hydraulischer Tür)

Optionen für eine optimale Nutzung !

- Schräge Stirnwand mit oder ohne Doghouse
- EASYTARP™ bzw. Rollplanensystem
- Unbeschränkte Farben und Anpassungen
- Hintere Türen je nach Anforderung
- Unterschiedliche Blechdicken
- ...





Typ : Schubboden  
Fahrgestell : Aluminium  
Mulde : Aluminium  
Einsatz : Landwirtschaftliche Produkte,  
Paletten, big bags, Biomasse...  
Nutzlänge : 13,45m  
Leergewicht : ab 6900kg

## Die vielseitige waagerechte Entladung ! Aluminium Schubboden bis 96 M<sup>3</sup>

- **Schubboden mit unübertroffener Nutzlast !**
- Erhöhte **Sicherheit** durch Abladen ohne zu kippen
- **Seitenwände** in verschiedenen Dicken Ihren Anforderungen entsprechend
- 100% Aluminium **selbstragender Hilfsrahmen**
- **Trapez Mulde** für ein optimales Volumen
- **Außergewöhnliches Design** mit einem Fokus auf die Verarbeitungsqualität

Optionen für eine optimale Nutzung !

- Glatte oder gerippte Böden in unterschiedlichen Dicken
- Schmetterlingsabdeckung, seitliche Plane oder EASYTARP™
- Unbeschränkte Farben und Anpassungen
- Rückwandtür konventionel oder hydraulisch
- Unterschiedliche Seitenwanddicke der Längsrichtung
- ...

Sie finden weitere Optionen unter [www.benalu.com](http://www.benalu.com)



INNOVATION  
BENALU







Typ : Schubboden

Fahrgestell : Aluminium

Mulde : Aluminium

Einsatz : Landwirtschaftliche Produkte,  
Paletten, big bags, Biomasse...

Nutzlänge : 10m

Leergewicht : ab 6600kg



## Der kompakte Schubboden ! Aluminium Schubboden bis 57 M<sup>3</sup>

- **Kompaktfahrzeug** für den Zugang zu den schwierigsten Stellen
- **Seitenwände** in verschiedenen Dicken Ihren Anforderungen entsprechend
- **100% Aluminium Fahrgestell** für eine ausreichende Festigkeit in schwierigem Gelände
- **Boden** für den spezifischen Transport von Kompost, Dünger oder Pflanzenabfällen entwickelt

Optionen für eine optimale Nutzung !

- Glatte oder gerippte Böden in unterschiedlichen Dicken
- Schmetterling, seitliche Plane oder EASYTARP™
- Unbeschränkte Farben und Anpassungen
- Rückwandtür konventionel oder hydraulisch
- Unterschiedliche Seitenwanddicke der Längsrichtung







ENTSORGUNG

ENTSORGUNG







# ENTSORGUNG

**JUMBOTRACK** INNOVATION BENALU



**BULKLINER ULTRACUBE**



**BULKTRACK**







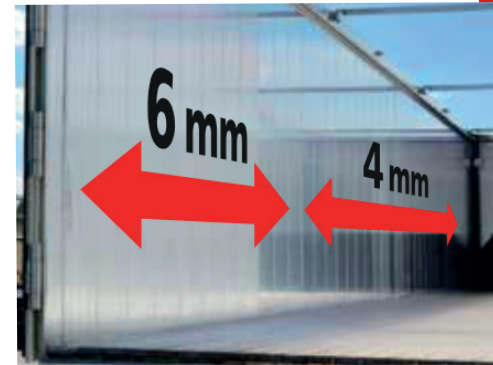
ENTSORGUNG

24

**JUMBOTRACK**







Typ : **Schubboden**

Fahrgestell : **hybrid Aluminium & Stahl**

Mulde : **Aluminium**

Einsatz : **Industrie-Hausmüll, Paletten, big bags, kleiner und mittlerer Schrott...**

Nutzlänge : **13,42 m**

Leergewicht : **ab 7300kg**

## Der verstärkte Schubboden ! Aluminium Schubboden bis 96 M<sup>3</sup>

- **Seitenwände** in verschiedenen Dicken Ihren Anforderungen entsprechend
- **Verstärktes Fahrgestell** : hybrid
- **Trapez Mulde** für ein optimales Volumen
- **Verstärkter Boden** geeignet für den Mülltransport
- Erhöhte **Sicherheit** durch Abladung ohne zu Kippen

Optionen für eine optimale Nutzung !

- Glatte oder gerippte Böden in unterschiedlichen Dicken
- Schmetterlingsabdeckung, seitliche Plane oder EASYTARP™
- Hinterer Unterfahrschutz aus Stahl
- Rückwandtür konventionel oder hydraulisch
- Unterschiedliche Seitenwanddicke der Längsrichtung



Sie finden weitere Optionen unter [www.benalu.com](http://www.benalu.com)





## Optimierte Robustheit für den Schrott Transport ! Stahlmulde von 57 bis 67 M<sup>3</sup>

- **THLE HB450 Stahl Mulde** mit hoher Schlagfestigkeit & Abriebbeständigkeit
- **Seitenwände** mit mittigen Spanten - Laser verschweißt
- **100% Aluminium gerades Fahrgestell** - Stabil & robust
- **Zweiflügeltür ohne Traverse** zur Sicherstellung des Abladens

### Optionen für eine optimale Nutzung !

- Verstärkung der Mulde
- Unbeschränkte Farben und Anpassungen
- Pneumatisch gesteuerte Türentriegelung
- Netz bzw. Rollplanensystem
- Zusatzausstattungen
- ...

Sie finden weitere Optionen unter [www.benalu.com](http://www.benalu.com)

Typ : **Kippmulde**

Fahrgestell : **Aluminium**

Mulde : **Stahl**

Einsatz : **Industrie-Hausmüll, großer Schrott...**

Nutzlänge : **ab 10,60m bis 12,40m**

Nutzhöhe : **2,30m**

Leergewicht : **ab 8450kg**







Typ : Kippmulde

Fahrgestell : Aluminium

Mulde : Aluminium

Einsatz: Industrie-Hausmüll, Schrott...

Nutzlänge : ab 10,6m bis 11,30m

Trapez Mulde

Leergewicht : ab 6800kg



### Symbiose von Robustheit und Nutzlast ! Kippmulde Aluminium von 64 bis 68 M<sup>3</sup>

- **Ultra-verstärkte Mulde** : Verdoppelung der Seitenspannten im hinteren Bereich
- **Trapez Mulde** für ein optimales Volumen
- **Gekröpftes Aluminium Fahrgestell** :  
Volumenoptimierung und verbesserte Stabilität
- **Schräger Boden** : Bessere Fließfähigkeit

#### Optionen für eine optimale Nutzung !

- Verdoppelung der Seitenspannten auf 1/3 oder auf der Gesamtlänge
- Gerade bzw. schräge Stirnwand je nach Bedarf
- EASYTARP™ bzw. Rollplanensystem
- Unbeschränkte Farben und Anpassungen
- Hintere Türen je nach Anforderungen
- ...





PULVER SILO

# PULVER SILO





**PULVER SILO**

**POWDERLINER II**







PULVER SILO

30

# POWDERLINER II







Typ : Kippsilo

Fahrgestell : Aluminium

Kessel : Aluminium

Verwendung : Lebensmittel, Mineralien,  
Chemie

Gesamthöhe : 4 m

Gewicht : ab 6000kg

## Das Pulverkippilo !

Pulverkippilo von 46 bis 64m<sup>3</sup>

- **Verbesserter Langträgerabstand und "J" förmige Struktur** welche die beste Stabilität auf dem Markt bietet.
- **Stabilisierungsstützfüsse** am Heck des Aufliegers
- **Gerader hinterer Teil**, der mehr Volumen, Bodenfreiheit und eine Verbesserung des Überhangs bietet
- **Mit den am Chassis verschweißten und verschraubten XL-Auflagen** wird die allgemeine Stabilität verbessert
- **Tankdurchmesser bei 2550 mm:** Optimiertes Volumen!

Optionen für eine optimale Nutzung !

- Hydraulisches Kippagregat, Aufbau flexibel für eine verbesserte Benutzerfreundlichkeit
- Wellenbrecher für den spezifischen Transport von flüssigem Düngemittel
- Unbeschränkte Farben und Anpassungen
- Spezialausstattung für Zuckertransport
- ...



Sie finden weitere Optionen unter [www.benalu.com](http://www.benalu.com)







KOMBIVERKEHR

# KOMBIVERKEHR







# KOMBIVERKEHR

**BULKBOX**



**MULTILINER**







Typ : Container

Material : Aluminium

Größe : 20', 30', 40', 40'+

Verwendung : Kombiverkehr

Für den Kombiverkehr zugelassen

## Unsere speziellen Container für den Schüttguttransport Container von 20' bis 40'+

- **An Ihre Bedürfnisse angepasst :**

Mulde mit Plane...

- **Spantenbauweise :** Minimierung der

Verformung

- **Gewichtsoptimierung** durch

Baugruppenvereinfachung

- **Erhöhte festigkeit durch Verstärkungspunkte**

### Optionen für eine optimale Nutzung !

- Oben mit seitlichem Planensystem

- Verstärkung für Stapelung

- Anpassung an die unterschiedlichen

Umschlagsarten mit Greifkanten oder Spreader

- wasserdicht

- ...





Typ : Container Chassis

Chassis : Aluminium

Anpassbarkeit : 20', 30', 40', 40'+

Verwendung : Kombiverkehr

Für den Kombiverkehr zugelassen



## Stabilität und Nutzlast ! Container Chassis starr oder Kippbar

- Das Fahrzeug profitiert vom gesamten Know How der Firma BENALU
- Chassis gerade in Aluminium mit einer außergewöhnlichen Lebensdauer
- Speziell entwickelter Achsabstand zur Optimierung der Stabilität
- Besonders wird auf die Endfertigung und die Ausstattung geachtet.

### Optionen für eine optimale Nutzung !

- Stützfüsse, Achsen, Räder, Reifen nach Anforderung des Kunden
- Podest am Chassis befestigt
- Spezielle Vorrichtungen für Silowechselbehälter
- Kippvorrichtung mit Sirnwand, Kippstempel und Podest
- Zusatzausstattungen: Werkzeugkoffer, Arbeitsscheinwerfer, ...





SPEZIALANWENDUNGEN

# SPEZIALANWENDUNGEN







# SPEZIALANWENDUNGEN

**TIMBERLINER**



**TRAILINER**







Type : Kippmulde getrennt

Chassis : aluminium

Mulde : aluminium

Verwendung : Strassenbau

Landwirtschaft

Länge : nach Anforderung

Höhe : nach Anforderung

## Stabilität und Nutzlast ! Kippmulde 100% Aluminium

- **Doppelhautprofile** : Bewährte Ästhetik des Fahrzeugs  
Innere Schläge werden von außen unsichtbar
- **Entwicklung maßgeschneidert** nach Ihren Anforderungen : für Strassenbau und Landwirtschaft
- **Chassis gerade in Aluminium** mit einer außergewöhnlichen Lebensdauer
- Besonders wird auf die Endfertigung und die Ausstattung geachtet

Optionen für eine optimale Nutzung !

- Stützfüsse, Achsen, Räder, Reifen nach Anforderung des Kunden
- Glatte- oder Spantenwände seitlich
- Unbeschränkte Farben und Anpassungen
- Hintere Türen je nach Anforderung
- Unterschiedliche Blechdicken
- ...

Sie finden weitere Optionen unter [www.benalu.com](http://www.benalu.com)







Typ : **Holzaufleger**  
Chassis : **Aluminium**  
Länge : **13,50m**  
Verwendung : **Holztransport**



**Robustheit die seines Gleichen sucht !**  
Ein Holztransporter für eine maximale Lebensdauer.

- **100% gerades Aluminiumchassis** welches seinen Akzent auf Stabilität und Robustheit setzt.
- **Stirnwand** in unterschiedlichen Höhen möglich
- **Schutzblech** zentral angebracht
- **Robuste Rungen** fürs Verladen angepaßt

Optionen für eine optimale Nutzung !

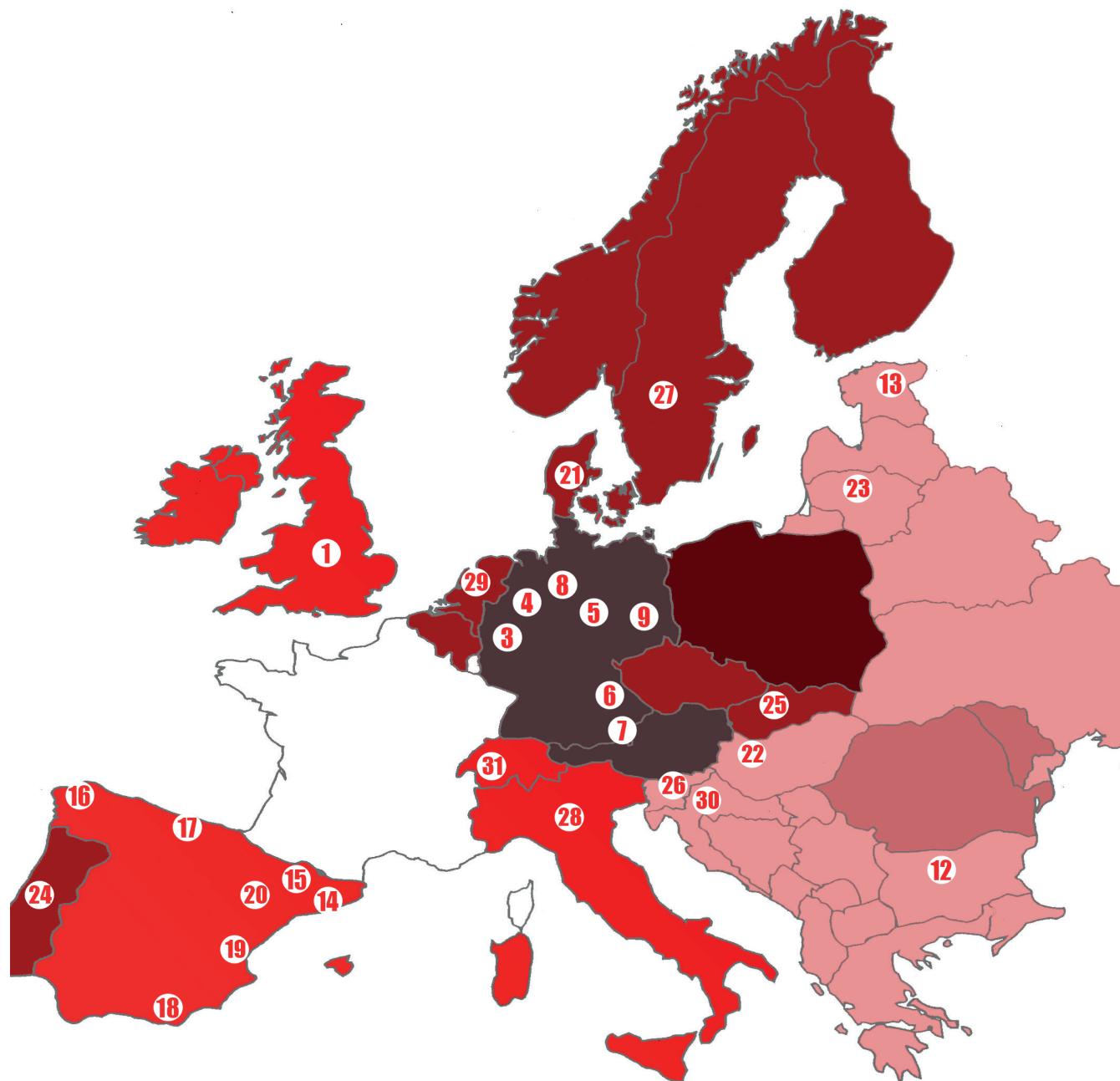
- Stützfüße, Räder, Reifen veränderbar
- Lenkachsen
- Verschiedene Rungentypen (Aluminium oder Stahl)
- Unbeschränkte Farben und Anpassungen
- ...





Finden Sie alle Vertriebspartner auf der Homepage  
**WWW.BENALU.COM**

## VERTRIEBSNETZ INTERNATIONAL



### Kontakt :

Germany & Austria

Tel : +33(0)6 71 71 94 33

### Kontakt :

North Europe & Belgien

Tel : +33(0)6 73 68 95 52

### Kontakt :

Spain, Italia, Swiss &

United Kingdom

Tel : +33(0)6 73 68 98 73

### Kontakt :

Estern Europe

Tel : +33(0)6 71 11 67 37

### Kontakt :

Poland

Tel : 0048786109210

Tel : 0048798659533

### Kontakt :

Romania & Moldavia

Tel : 0040721015117

### Verkaufsadministration :

Tel : +33(0)3 21 79 43 82

Tel : +33(0)3 21 79 43 44



## Europa :

### **England**

#### **1** NEWTON TRAILERS

Station Yard, Station Road Ridgmont - MK43 OXP - Ridgmont

### **Deutschland**

#### **3** TRANS-SERV GMBH & Co. KG

Felix-Wankel-Str. 4 - D-53919 Weilerswist

#### **4** EUROTRAILER (Ersatzteile)

Kampstraße 49 - 33449 - Langenberg

#### **5** TERNEDDE FAHRZEUGBAU - NFZ SERVICE

Kustriner Straße 5 - 38723 - Seesen

#### **6** JOHANN SCHIRMBECK GMBH

Ludwig-Erhard-Str. 10 - 84069 - Schierling

#### **7** LOCKFISCH

Holzhauser Feld 13 - 83361 - Kienberg

#### **8** WIESE FAHRZEUGBAU & NUTZFAHRZEUGE

Auf der Trappenu 15 - 32469 - Peterhagen

#### **9** MÖLLER FAHRZEUGBAU GMBH

Ostwaldstraße 6 - 04329 Leipzig

### **Bulgarien**

#### **12** KRONE BG

J.K Slatina 16 Sputnik str, Office 5 - 01574 Sofia

### **Estland**

#### **13** MARGUS PEIEL

margus@peiel.ee

### **Schweiz**

#### **31** FRIDERICI SERVICE

Route du Molliou 30 - 1131 Tolochenaz

### **Spanien**

#### **14** BALLESTAS J.J.M SA

Avda Europa 22-24 Apartado n. 322 - 08400 Granollers  
(BARCELONA)

#### **15** CALMET MAURICI

Pol. ind. La Canaleta, 3 - 25300 Tarrega (LLEIDA)

#### **16** ALFOZ TRAILER S.L.

Calle Rio Mero S/N 15190 Pol. Ind. Almeiras - 15180 Culleredo  
(A CORUNA)

#### **17** LK TRAILER

Parque Empresarial Besaya Nave D59 - 39538 Reocin  
(SANTANDER)

#### **18** VEINSUR SA

Calle Pablo Picasso, 2 - 04230 Huércal de Almería (ALMERIA)

#### **19** POLAR CUBE

Avd. Constitució 11 - P.L. Torrubero, 2 - 46136 Museros (VALENCIA)

#### **20** DIR INTERNATIONAL TRADING S.L.

Ctra. Madrid, km 309.6 - 50012 Zaragoza

### **Dänemark**

#### **21** TRAILERPARTNER AS

Egelund A33 - 06200 - Aabenraa

### **Ungarn**

#### **22** DELTA TRUCK KFT

Leshegy U, 13 - 02310 - Szigetszentmiklos

### **Litauen**

#### **23** UAB SKIRMANTERA

Laisvės str. 52, Maciuičiai 96159, Klaipėda area

### **Portugal**

#### **24** ROQUES LDA

Zona Industrial de Santarém - Rua Conde da Ribeira Grande  
Apartado 110 - 02002 - Santarem

### **Slowakei**

#### **25** LT TRAILERS SRO

Balkan 53 - 96001 - Zvolen

### **Sloweinien**

#### **26** HIDRAVLIK SERVIS DOO

Kolajbova ulica 20c, 1000 Ljubljana

### **Schweden**

#### **27** T.B TRAILER

Trankärrsgatan 3A - 42537 - Hisings KÄRRA

### **Italien**

#### **28** M-TRAX

7 via Arti e Mestrieri - 26030 Gadesco-pieve Delmona

### **Niederlande**

#### **29** TRUCK & TRAILERGROEP NOORDOOST

B.V

Kwinkweerd 15 - 7241 CW - Lochem

### **Kroatien**

#### **30** AUTOHRVATSKA

Zastavnice 25c - 10257 Brezovica

## Weltweit :

### **Japan**

#### NIPPON FRUEHAUF

Kamiechi Post Office - 3034 Uenohara Atsugi

### **Südkorea**

#### BOKOOK CORPORATION

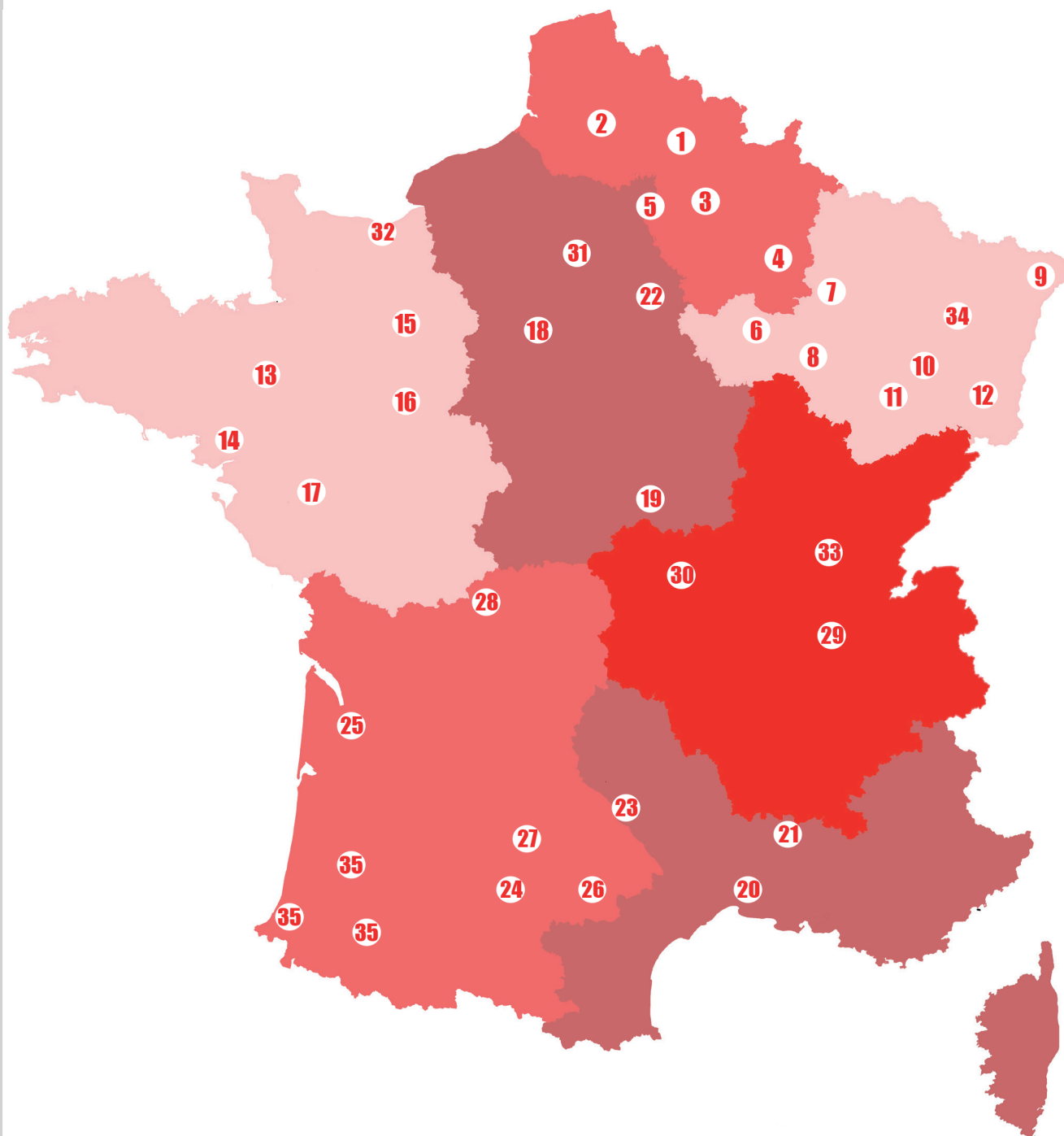
301 Bupyeong-daero (Cheongcheon-dong), Bupyeong-gu - 21315 - Incheon

### **Israel**

#### MZ TECHNOLOGIE LTD

Hadarim ST'1 - 3881200 - Talmei Elazar



**Verkäufer BENALU****Région Nord :**

Tel : +33 (0)6.08.83.70.81

**Région Ost :**

Tel : +33 (0)6.87.71.34.91

**Région West :**

Tel : +33 (0)6.87.71.34.29

**Région Zentrum :**

Tel : +33 (0)6.32-65-73-89

**Région Süd-west :**

Tel : +33 (0)6.08-61-33-14

**Région Süd-ost :**

Tel : +33 (0)6.67.70.74.88

**Région Süd :**

Tel : +33 (0)6.73.68.91.90



## Kundendienst

**ZONE : 44 - 49 -  
59 - 79 - 85 - 86**

*Tel : +33 (0)3.21.79.43.08*

**ZONE : 01 - 04 - 05 - 06 - 07 - 13 - 21 - 25  
- 26 - 30 - 38 - 39 - 41 - 48 - 69 - 71 - 73 - 74 -  
83 - 84 - 2A - 2B - DOM-TOM**

*Tel : +33 (0)3.21.79.43.68*

**ZONE : 03 - 16 - 17 - 33 -  
45 - 47 - 54 - 55 - 57**

*Tel : +33 (0)3.21.79.43.82*

**ZONE : 14 - 23 - 27 - 40 - 42 - 43 - 46 - 50  
- 61 - 64 - 65 - 70 - 75 - 76 - 77 - 78 - 82 - 88 -  
90 - 91 - 92 - 93 - 95**

*Tel : +33 (0)3.21.79.43.44*

**ZONE : 03 - 16 - 17 -  
33 - 45 - 47 - 54 - 55 - 57**

*Tel : +33 (0)3.21.79.43.82*

**ZONE : 09 - 15 - 19 - 22 - 29 - 35 - 36 - 37 -  
56 - 63 - 67 - 68 - 72**

*Tel : +33 (0)3.21.79.43.84*

**ZONE : 02 - 10 - 18 - 51 - 52 - 53 - 58 - 60 -  
80 - 87 - 89**

*Tel : +33 (0)3.21.79.43.32*

**BENNES MARREL**

*Tel : +33 (0)4.77.55.99.34*

[www.benalu.com](http://www.benalu.com)

### North region :

**1 - SOVIM ST QUENTIN (Gp. GUEUDET)**  
Route de Chauny - 02430 - GAUCHY

**2 - SOVIM AMIENS (Gp. GUEUDET)**  
36 Route d'Amiens - 80004 AMIENS

**3 - GUILLUMETTE SOISSONS**  
Z.I de Villeneuve St Germain - 02204 SOISSONS

**4 - GUEUDET V.I (Gp. GUEUDET)**  
31 Boulevard du Val de Vesle - 51684 REIMS

**5 - GUILLUMETTE COMPIEGNE**  
510 Rue du Président Roosevelt - 60750 CHOISY  
AU BAC

### East region :

**6 - TROYES P.L (Gp. TROYES PL)**  
Route d'Auxerre - 10120 ST ANDRES LES VERGERS

**7 - ST DIZIER P.L (Gp. TROYES PL)**  
Route de Bar le Duc - 52100 - BETTANCOURT LA  
FERREE

**8 - CHAUMONT P.L (Gp. TROYES PL)**  
R.N 19 route de Brottes - 52000 - CHAUMONT

**9 - ERNWEIN**  
Rue de Hahnenberg - 67117 ITTENHEIM

**10 - BOURLIER LUXEUIL**  
Z.I les Noyes - 70300 FROIDECONCHE

**11 - BOURLIER VESOUL**  
Z.A de l'Oasis - 70000 PUISSEY

**12 - BOURLIER BELFORT**  
RN 83 - 90380 ROPPE

**34 - CARROSSERIE ROBIN**  
5 rue de Moulin - 88700 Jeanménil

### West region : :

**13 - KERTRUCKS TRAILER**  
ZA La Rivière - 35532 NOYAL SUR VILAINE

**14 - OUEST UTILITAIRES**  
Z.I La Belle Etoile - 44470 CARQUEFOU

**17 - OUEST UTILITAIRES**  
149 route de Poitiers - 85292 SAINT LAURENT  
SUR SEVRE

**15 - SAREVI**  
RN 138 Valfrembert - 61005 ALENCON

**32 - SAREVI MAN**  
Lieu Dit La Jalousie - 14540 SAINT AIGNAN DE  
CRAMESNIL

**16 - CARROSSERIE BONE**  
2 Route de Guittion - 72360 MAYET

### Center region :

**18 - EURO P.L**  
3 Route de Paris le Bis Paris - 28630 NOGENT  
LE PHAYE

**19 - NEVERS SUD**  
138 route de Lyon - 58000 NEVERS

**15 - SAREVI**  
RN 138 Valfrembert - 61005 ALENCON

**16 - CARROSSERIE BONE**  
2 Route de Guittion - 72360 MAYET

**22 - RAMBACH**  
Carrefour Prévert - 77970 JOUY LE  
CHATEL

**31 - POIDS LOUR DROUAIS**  
15 Av. de la Liberté - 28500 VERNOUILLET

### DOM-TOM :

**BAMITEL SCANIA**  
Quartier four à chaux ZA du Manhity - 97232  
Le Lamentin - Martinique

**SACI**  
33 rue Henri Becquerel - BP 2159 ZI de Jarry -  
97194 JARRY - Guadeloupe

### South West region :

**BARRIAC 12 (Gp. MARTY)**  
**23** - Saint Marc - 12850 ONET LE CHATEAU  
**26** - 202 Av. d'Albi - 81100 CASTRE

**24 - SERIGNAC**  
141 Chemin Fenouillet  
31200 TOULOUSE

**25 - EG SERVICES**  
ZI de Blanquefort - 17 rue Guynemer - 33290  
BLANQUEFORT

**27 - LETT**  
ZA les Prades - 82000 Montauban

**28 - GARAGE DE L'ABATTOIR BRANDY**  
150 Rue de Nexon - 87000 Limoges

**SEG ARRIETA**  
**35** - ZA Saint-Frédéric II - 64100 BAYONNE  
**36** - 6 Lot. des Artisans - 40090 SAINT AVI  
**37** - 3 rue frères d'Orbigny - 6400 PAU

### South east region :

**ALS**  
**29** - 14 route des Fouillouses - 26140 SAINT  
RAMBERT D'ALBON  
**33** - 814 Route des Chevrières - 71118 SAINT  
MARTIN BELLE ROCHE

**30 - CRTP**  
ZAC les Ancizes - 03300 CREUZET LE NEUF

### Southern region :

**20 - BEZIER POIDS LOURD  
(Gp. MARTY)**  
236 rue Joliot Curie - 34517 BEZIERS DEVEZE

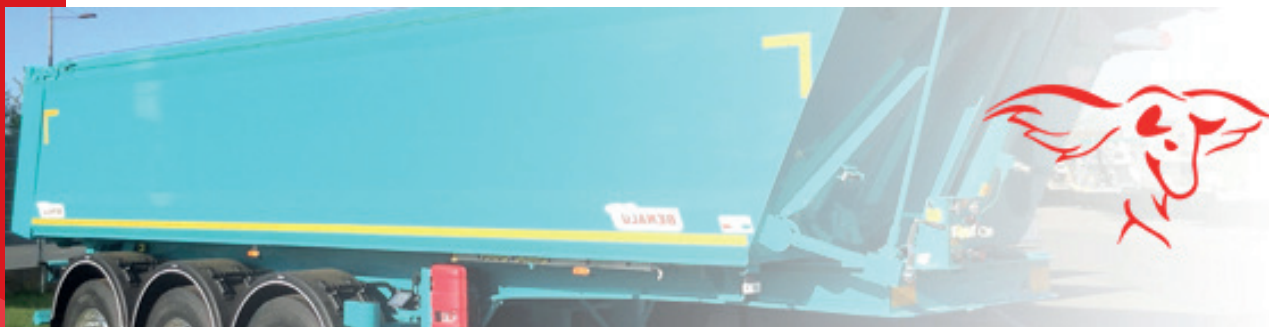
**21 - SUD-REMORQUES**  
30 Av. de l'Aspre - 30150 ROQUEMAURE



## WWW.BENALU.COM

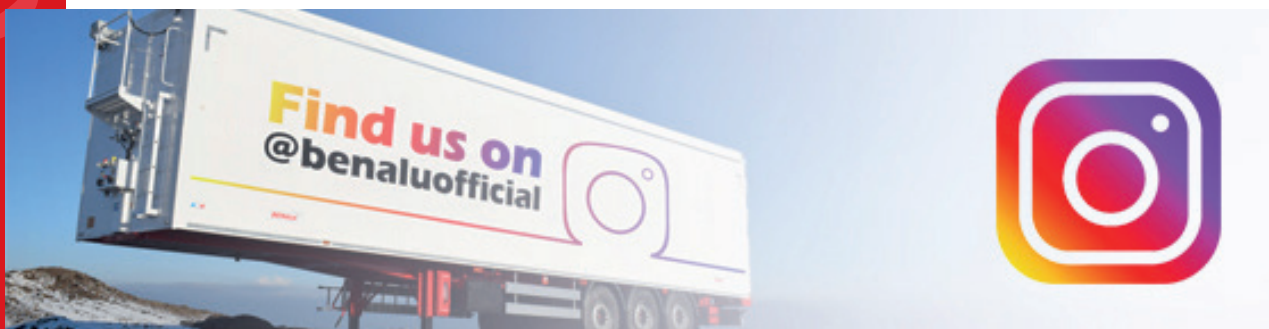
Neue Homepage, neues Design, mehr Service !

Besuchen Sie uns auf unserer neuen Homepage und entdecken Sie unser gesamtes Produktangebot, unsere Dienstleistungen sowie unsere neusten, technischen Entwicklungen !



## Instagram Benaluofficial

Entdecken Sie die Bilder unserer Fahrzeuge in Aktion!  
Unsere Kunden werden auf Instagram mit Fotos aus ihrem täglichen Leben geehrt!



## Facebook BENALU

Verfolgen Sie laufend die neuesten Informationen !  
Fahrzeuge, Technologien, Veranstaltungen,  
Neuigkeiten, ... das Alles erwartet Sie hier !



## Youtube BENALU OFFICIAL

Eine Videoplattform, um Ihnen unsere neusten  
Entwicklungen im Bereich Technik und Vertrieb  
vorzustellen.









